

Souhrná statistika SBK pro čipové karty za 3.q.2006

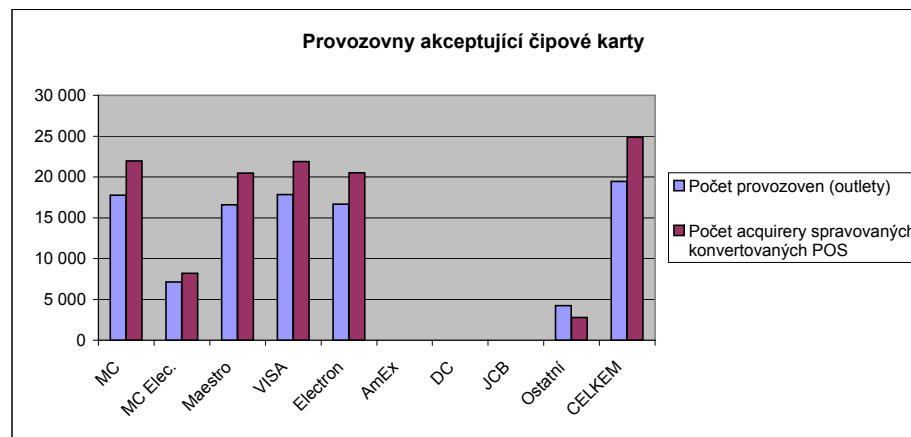
ACQUIRING - AKCEPTACE KARET

ACQUIRING - PROVOZOVNY

ACQUIRING - Provozovny akceptující čipové karty	MC	MC Elec.	Maestro	VISA	Electron	AmEx	DC	JCB	Ostatní	CELKEM
Počet provozoven (outlety)	17 751	7 148	16 587	17 843	16 656	0	0	0	4 239	19 465
Počet acquirery spravovaných konvertovaných POS	21 946	8 204	20 488	21 877	20 519	0	0	0	2 796	24 861

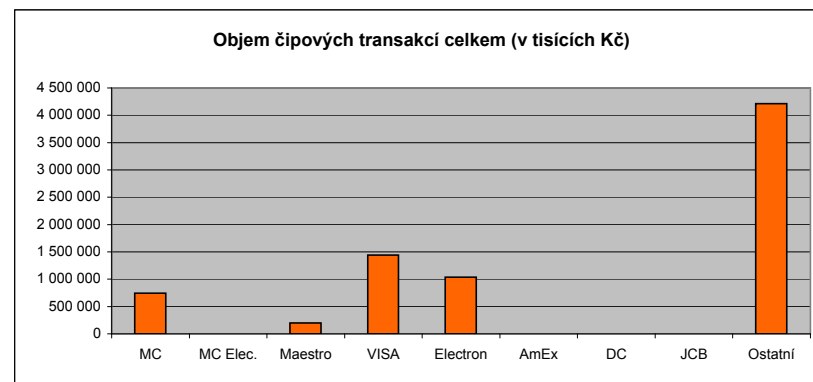
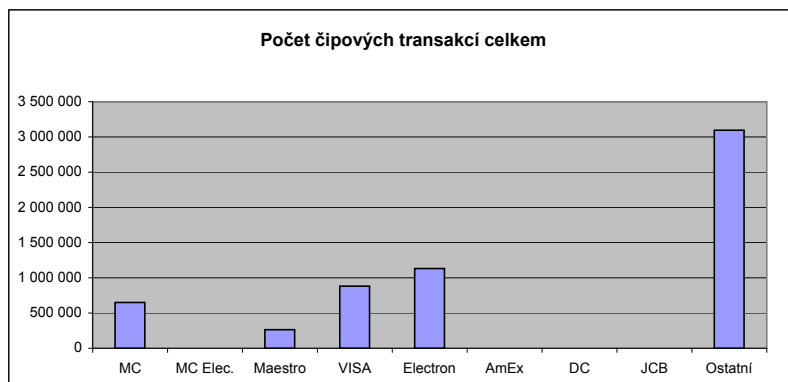
Seznam bank nabyvajících obchodníků

Česká spořitelna, a.s.
ČSOB
HVB Bank Czech Republic a.s.
Komerční banka, a.s.
eBanka

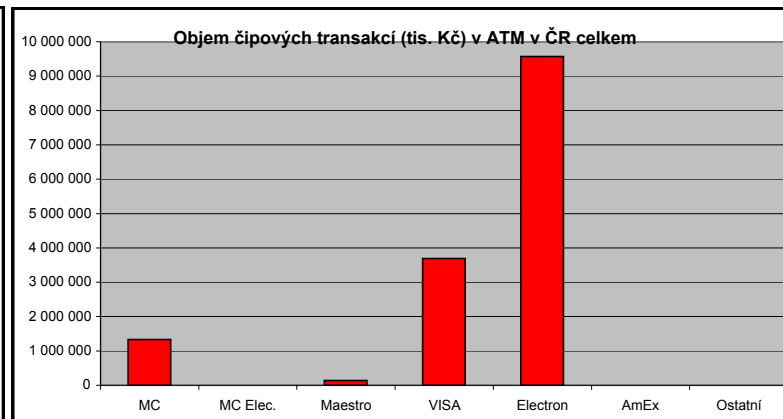
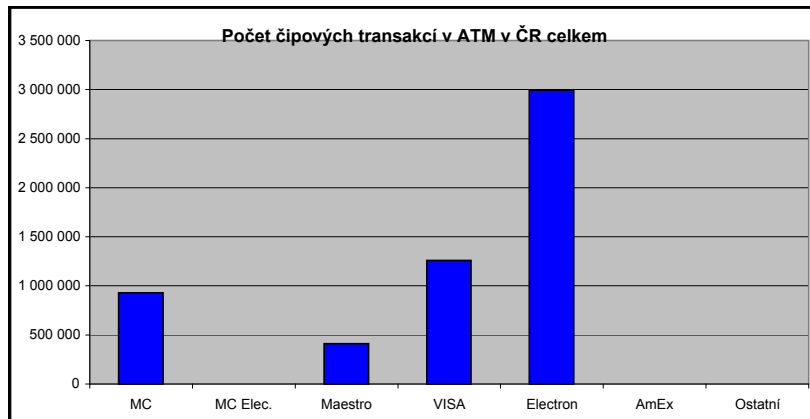


ACQUIRING - TRANSAKCE merch.	MC	MC Elec.	Maestro	VISA	Electron	AmEx	DC	JCB	Ostatní	CELKEM
Počet čipových transakcí celkem	651 130	307	264 229	883 160	1 133 777	0	0	23	3 095 324	6 027 950

ACQUIRING - TRANSAKCE merch.	MC	MC Elec.	Maestro	VISA	Electron	AmEx	DC	JCB	Ostatní	CELKEM
Objem čipových transakcí celkem (v tisících Kč)	745 183	315	201 330	1 439 866	1 039 104	0	0	104	4 212 989	7 638 891

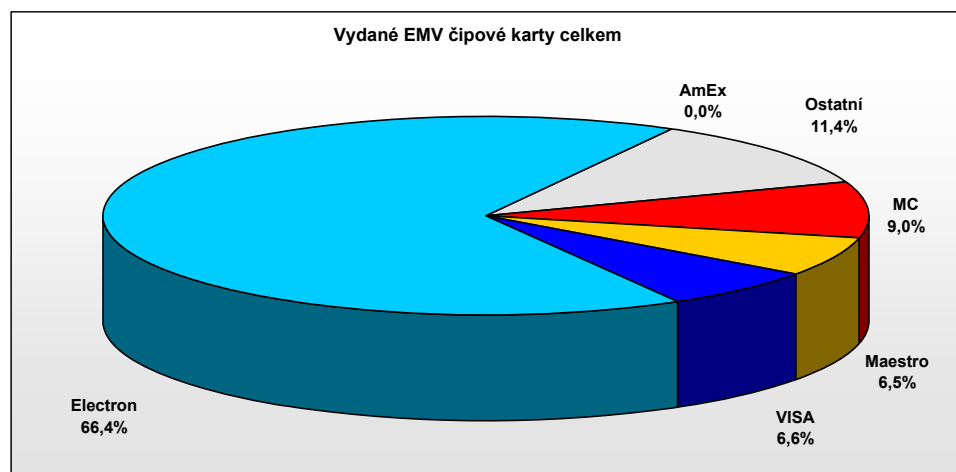


ATM	MC	MC Elec.	Maestro	VISA	Electron	AmEx	DC	JCB	Ostatní	CELKEM
Počet EMV konvertovaných ATM	1 876	1 248	1 876	1 876	1 876	1 081	1 198	1 081	1 198	1 828
Počet čipových transakcí v ATM	930 986	0	410 277	1 260 153	2 995 828	0	0	0	0	5 597 244
Objem čipových transakcí v ATM (v tisících Kč)	1 330 363	0	140 676	3 693 164	9 571 957	0	0	0	0	14 736 161



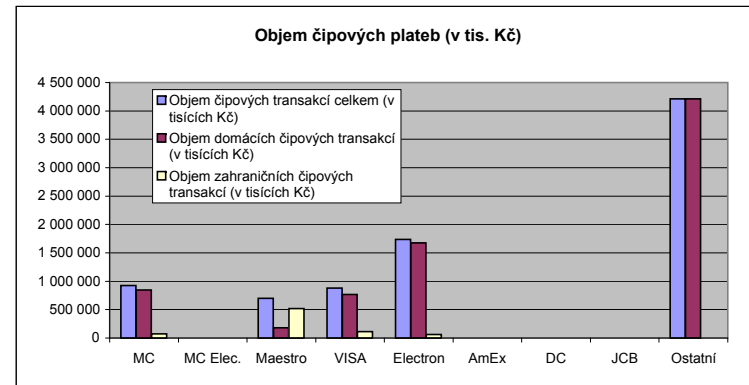
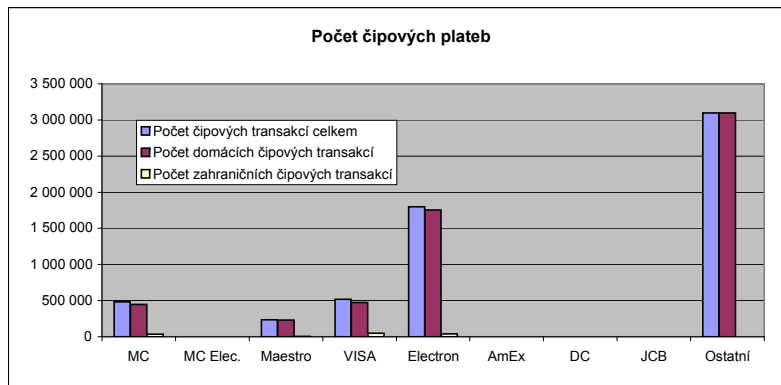
ISSUING - VYDÁVÁNÍ KARET

ISSUING - KARTY	MC	MC Elec.	Maestro	VISA	Electron	AmEx	DC	JCB	Ostatní	CELKEM
Vydané EMV čipové karty celkem	268 688	0	193 868	197 232	1 973 843	0	0	0	338 652	2 972 283
Tuzemské čipové karty	253 617	0	150 713	156 117	769 332	0	0	0	338 652	1 668 431
Mezinárodní čipové karty	15 071	0	42 405	41 115	1 199 246	0	0	0	0	1 297 837
Debetní čipové karty	181 728	0	193 118	175 477	1 909 841	0	0	0	0	2 460 164
Kreditní čipové karty	86 960	0	0	21 755	58 737	0	0	0	0	167 452
Charge čipové karty	0	0	0	0	0	0	0	0	338 652	338 652
Služební čipové karty	78 713	0	9 820	53 684	109 429	0	0	0	0	251 646



ISSUING - Platby u obchodníků	MC	MC Elec.	Maestro	VISA	Electron	AmEx	DC	JCB	Ostatní	CELKEM
Počet čipových transakcí celkem	482 837	0	232 891	520 100	1 796 646	0	0	0	3 095 324	6 127 798
Počet domácích čipových transakcí	446 039	0	229 311	472 792	1 755 994	0	0	0	3 095 324	5 999 460
Počet zahraničních čipových transakcí	36 798	0	3 580	47 308	40 652	0	0	0	0	128 338

ISSUING - Platby u obchodníků	MC	MC Elec.	Maestro	VISA	Electron	AmEx	DC	JCB	Ostatní	CELKEM
Objem čipových transakcí celkem (v tisících Kč)	923 434	0	697 731	881 927	1 736 807	0	0	0	4 212 989	8 452 888
Objem domácích čipových transakcí (v tisících Kč)	847 452	0	180 889	767 194	1 676 286	0	0	0	4 212 989	7 684 810
Objem zahraničních čipových transakcí (v tisících Kč)	75 982	0	516 842	114 733	60 521	0	0	0	0	768 078



ISSUING - Vyběry z bankomatů	MC	MC Elec.	Maestro	VISA	Electron	AmEx	DC	JCB	Ostatní	CELKEM
Počet čipových transakcí v ATM celkem	716 218	0	585 076	708 894	6 789 382	0	0	0	0	8 799 570
Počet domácích čipových transakcí v ATM	704 551	0	582 467	694 302	6 779 518	0	0	0	0	8 760 838
Počet zahraničních čipových transakcí v ATM	11 667	0	2 609	14 592	9 864	0	0	0	0	38 732

ISSUING - Vyběry z bankomatů	MC	MC Elec.	Maestro	VISA	Electron	AmEx	DC	JCB	Ostatní	CELKEM
Objem čipových transakcí v ATM celkem (v tisících Kč)	3 928 645	0	1 607 627	4 647 669	24 231 167	0	0	0	0	34 415 107
Objem domácích čipových transakcí v ATM (v tis. Kč)	3 873 523	0	1 599 098	4 578 752	24 157 407	0	0	0	0	34 208 780
Objem zahraničních čipových transakcí v ATM (v tis. Kč)	55 121	0	8 529	68 917	73 760	0	0	0	0	206 327

