

Souhrnná statistika SBK pro čipové karty za 1.q.2008

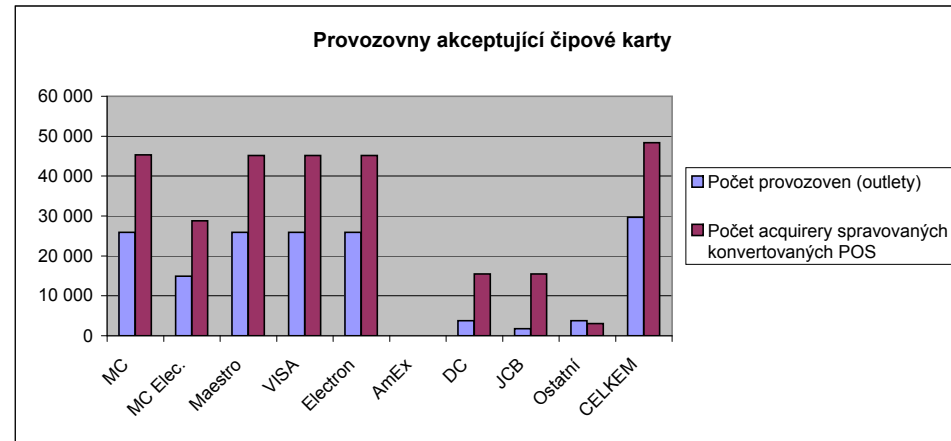
ACQUIRING - AKCEPTACE KARET

ACQUIRING - PROVOZOVNÝ

| ACQUIRING - Provozovny akceptující čipové karty | MC | MC Elec. | Maestro | VISA | Electron | AmEx | DC | JCB | Ostatní | CELKEM |
|---|--------|----------|---------|--------|----------|------|--------|--------|---------|--------|
| Počet provozoven (outlety) | 25 892 | 14 881 | 25 876 | 25 880 | 25 880 | 0 | 3 734 | 1 784 | 3 746 | 29 640 |
| Počet acquirery spravovaných konvertovaných POS | 45 318 | 28 762 | 45 127 | 45 132 | 45 132 | 0 | 15 464 | 15 464 | 3 022 | 48 342 |

Seznam bank nabyvajících obchodníky

Česká spořitelna, a.s.
 ČSOB
 HVB Bank Czech Republic a.s.
 Komerční banka, a.s.
 eBanka

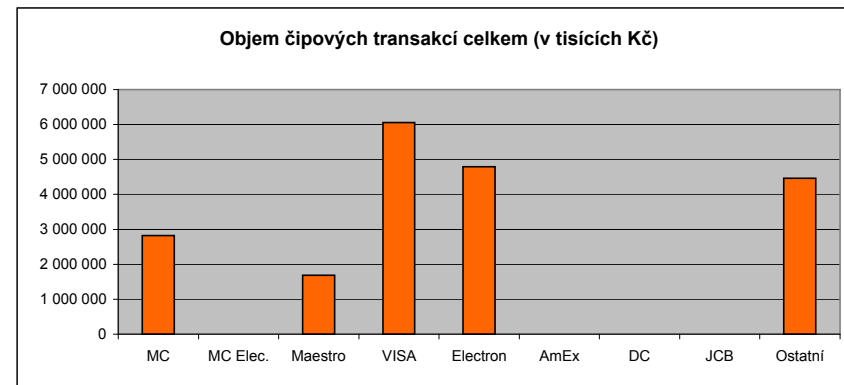
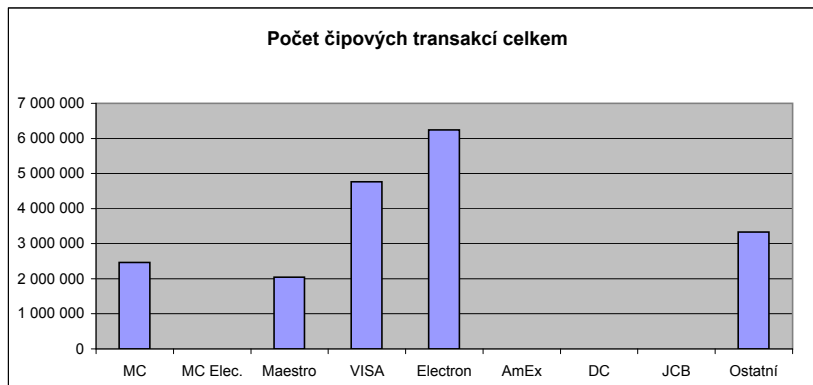


ACQUIRING - TRANSAKCE merch.

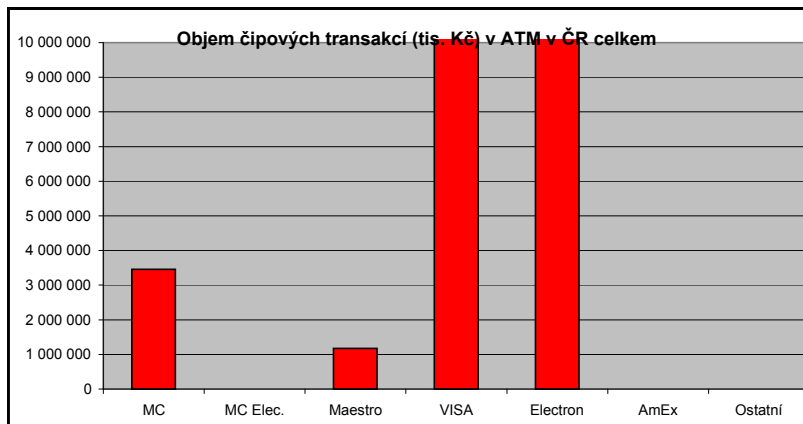
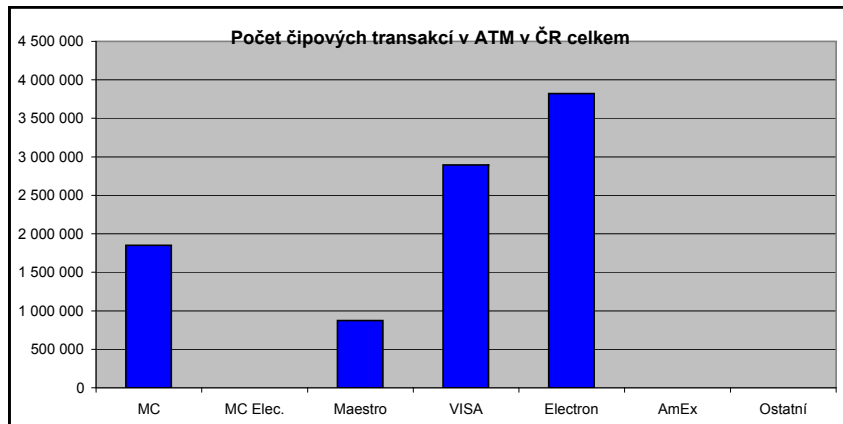
| ACQUIRING - TRANSAKCE merch. | MC | MC Elec. | Maestro | VISA | Electron | AmEx | DC | JCB | Ostatní | CELKEM |
|---------------------------------|-----------|----------|-----------|-----------|-----------|------|----|-----|-----------|------------|
| Počet čipových transakcí celkem | 2 465 981 | 17 | 2 047 443 | 4 764 045 | 6 245 551 | 0 | 0 | 73 | 3 326 952 | 18 850 062 |

ACQUIRING - TRANSAKCE merch.

| ACQUIRING - TRANSAKCE merch. | MC | MC Elec. | Maestro | VISA | Electron | AmEx | DC | JCB | Ostatní | CELKEM |
|---|-----------|----------|-----------|-----------|-----------|------|----|-----|-----------|------------|
| Objem čipových transakcí celkem (v tisících Kč) | 2 818 717 | 26 | 1 684 340 | 6 054 270 | 4 792 936 | 0 | 0 | 168 | 4 462 441 | 19 812 897 |

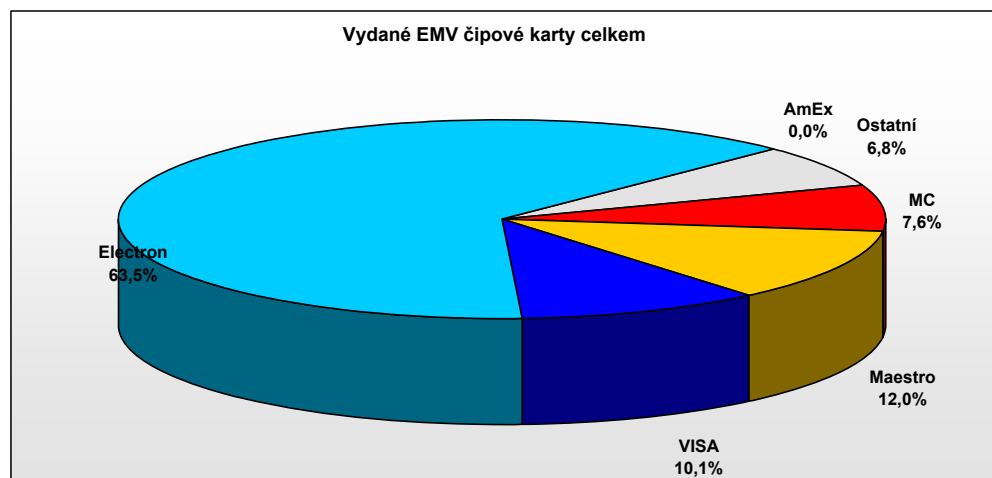


| ATM | MC | MC Elec. | Maestro | VISA | Electron | AmEx | DC | JCB | Ostatní | CELKEM |
|--|-----------|----------|-----------|------------|------------|-------|-------|-------|---------|------------|
| Počet EMV konvertovaných ATM | 3 292 | 2 627 | 3 290 | 3 290 | 3 290 | 1 129 | 1 891 | 1 129 | 1 798 | 3 290 |
| Počet čipových transakcí v ATM | 1 852 183 | 0 | 871 733 | 2 894 256 | 3 821 704 | 0 | 0 | 0 | 601 | 9 440 477 |
| Objem čipových transakcí v ATM (v tisících Kč) | 3 460 455 | 0 | 1 169 272 | 10 575 715 | 12 378 549 | 0 | 0 | 0 | 2 296 | 27 586 286 |



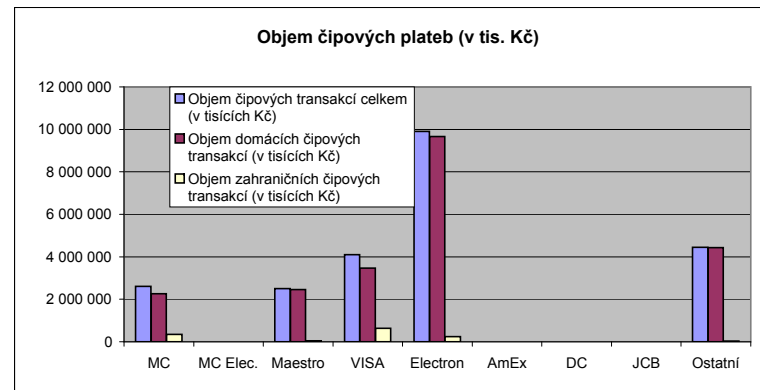
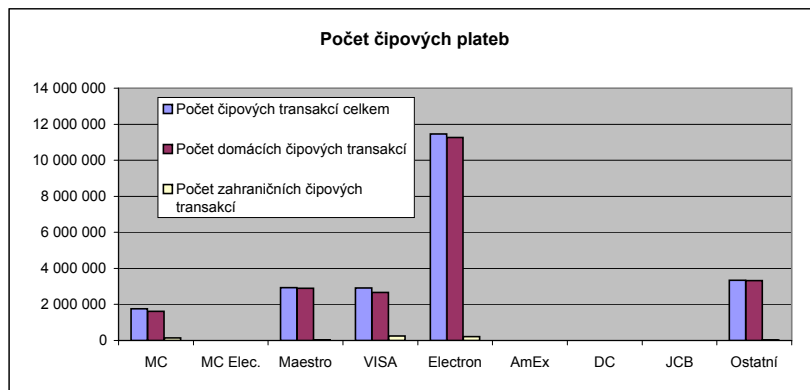
ISSUING - VYDÁVÁNÍ KARET

| ISSUING - KARTY | MC | MC Elec. | Maestro | VISA | Electron | AmEx | DC | JCB | Ostatní | CELKEM |
|--------------------------------|---------|----------|---------|---------|-----------|------|----|-----|---------|-----------|
| Vydané EMV čipové karty celkem | 468 239 | 0 | 744 669 | 624 903 | 3 938 660 | 0 | 0 | 0 | 423 103 | 6 199 574 |
| Tuzemské čipové karty | 1 478 | 0 | 0 | 1 358 | 0 | 0 | 0 | 0 | 423 103 | 425 939 |
| Mezinárodní čipové karty | 466 761 | 0 | 744 669 | 623 545 | 3 938 660 | 0 | 0 | 0 | 0 | 5 773 635 |
| Debetní čipové karty | 320 514 | 0 | 744 669 | 523 533 | 3 508 975 | 0 | 0 | 0 | 0 | 5 097 691 |
| Kreditní čipové karty | 147 636 | 0 | 0 | 100 981 | 429 685 | 0 | 0 | 0 | 0 | 678 302 |
| Charge čipové karty | 89 | 0 | 0 | 389 | 0 | 0 | 0 | 0 | 423 103 | 423 581 |
| Služební čipové karty | 332 592 | 0 | 350 767 | 64 275 | 170 569 | 0 | 0 | 0 | 0 | 918 203 |



| ISSUING - Platby u obchodníků | MC | MC Elec. | Maestro | VISA | Electron | AmEx | DC | JCB | Ostatní | CELKEM |
|---------------------------------------|-----------|----------|-----------|-----------|------------|------|----|-----|-----------|------------|
| Počet čipových transakcí celkem | 1 755 844 | 0 | 2 925 144 | 2 911 362 | 11 461 458 | 0 | 0 | 0 | 3 333 699 | 22 387 507 |
| Počet domácích čipových transakcí | 1 616 560 | 0 | 2 893 496 | 2 656 229 | 11 255 280 | 0 | 0 | 0 | 3 314 713 | 21 736 278 |
| Počet zahraničních čipových transakcí | 139 284 | 0 | 31 648 | 255 133 | 206 178 | 0 | 0 | 0 | 18 986 | 651 229 |

| ISSUING - Platby u obchodníků | MC | MC Elec. | Maestro | VISA | Electron | AmEx | DC | JCB | Ostatní | CELKEM |
|---|-----------|----------|-----------|-----------|-----------|------|----|-----|-----------|------------|
| Objem čipových transakcí celkem (v tisících Kč) | 2 603 695 | 0 | 2 503 998 | 4 106 641 | 9 910 130 | 0 | 0 | 0 | 4 453 430 | 23 577 895 |
| Objem domácích čipových transakcí (v tisících Kč) | 2 263 551 | 0 | 2 462 985 | 3 467 225 | 9 665 147 | 0 | 0 | 0 | 4 429 130 | 22 288 037 |
| Objem zahraničních čipových transakcí (v tisících Kč) | 340 144 | 0 | 41 014 | 639 417 | 244 983 | 0 | 0 | 0 | 24 300 | 1 289 858 |



| ISSUING - Výběry z bankomatů | MC | MC Elec. | Maestro | VISA | Electron | AmEx | DC | JCB | Ostatní | CELKEM |
|---|-----------|----------|-----------|-----------|------------|------|----|-----|---------|------------|
| Počet čipových transakcí v ATM celkem | 1 595 226 | 0 | 3 866 553 | 2 486 272 | 16 997 173 | 0 | 0 | 0 | 0 | 24 945 224 |
| Počet domácích čipových transakcí v ATM | 1 564 360 | 0 | 3 847 265 | 2 425 849 | 16 877 306 | 0 | 0 | 0 | 0 | 24 714 780 |
| Počet zahraničních čipových transakcí v ATM | 30 866 | 0 | 19 288 | 60 423 | 119 867 | 0 | 0 | 0 | 0 | 230 444 |

| ISSUING - Výběry z bankomatů | MC | MC Elec. | Maestro | VISA | Electron | AmEx | DC | JCB | Ostatní | CELKEM |
|---|-----------|----------|------------|------------|------------|------|----|-----|---------|------------|
| Objem čipových transakcí v ATM celkem (v tisících Kč) | 7 433 264 | 0 | 12 888 988 | 12 095 083 | 56 918 217 | 0 | 0 | 0 | 0 | 89 335 551 |
| Objem domácích čipových transakcí v ATM (v tis. Kč) | 7 279 076 | 0 | 12 822 710 | 11 813 495 | 56 548 839 | 0 | 0 | 0 | 0 | 88 464 120 |
| Objem zahraničních čipových transakcí v ATM (v tis. Kč) | 154 188 | 0 | 66 278 | 281 587 | 369 378 | 0 | 0 | 0 | 0 | 871 431 |

