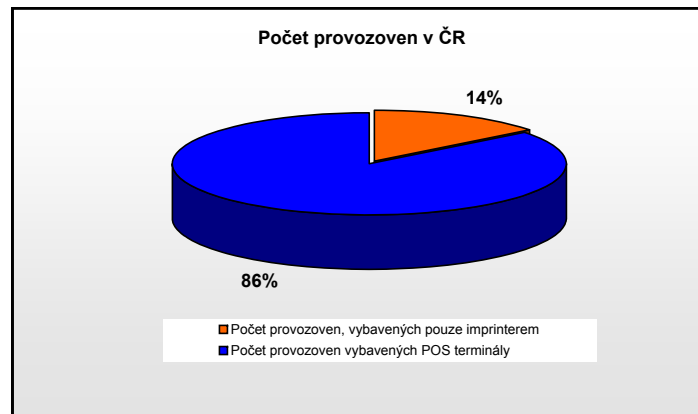
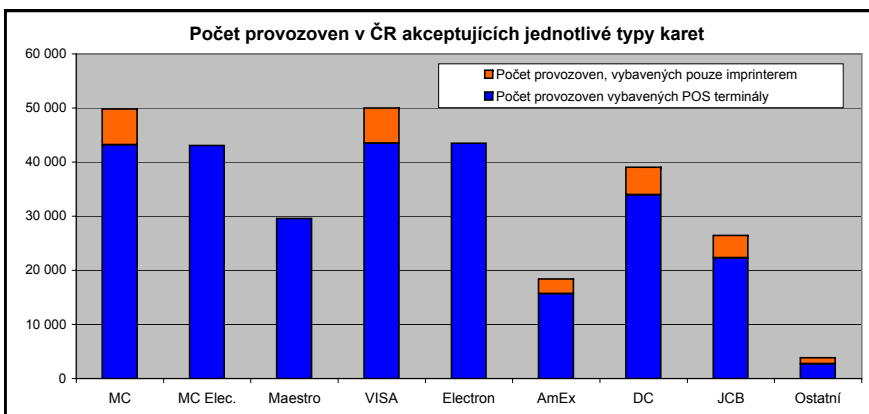


# Souhrnná statistika SBK za 1.q.2008

## AKCEPTACE KARET (ACQUIRING)

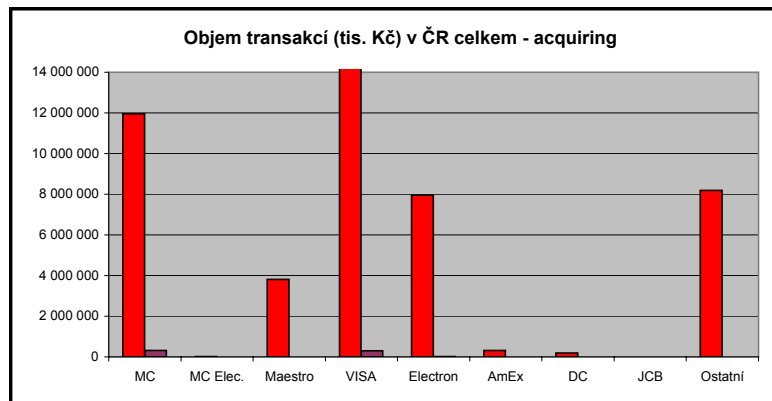
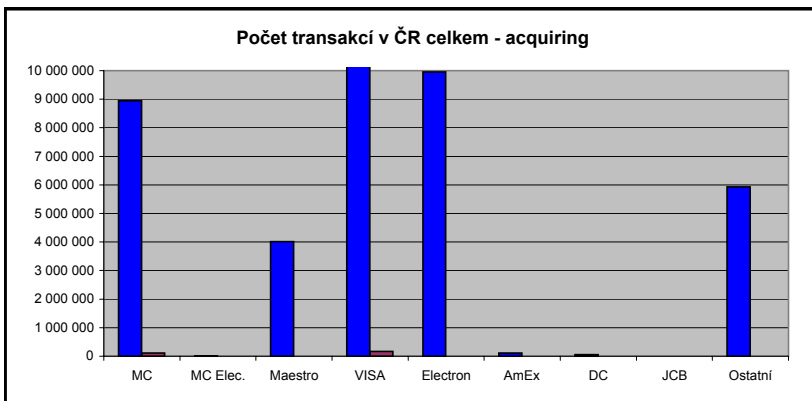
| Seznam bank nabývajících obchodníků |
|-------------------------------------|
| Česká spořitelna, a.s.              |
| CSOB                                |
| HVB Bank Czech Republic a.s.        |
| Komerční banka, a.s.                |
| eBanka                              |

| POČET AKCEPTAČNÍCH MÍST                        | MC     | MC Elec. | Maestro | VISA   | Electron | AmEx   | DC     | JCB    | Ostatní | CELKEM |
|--|--------|----------|---------|--------|----------|--------|--------|--------|---------|--------|
| Počet provozoven (outlety)                     | 50 129 | 42 739   | 42 739  | 50 529 | 44 964   | 18 100 | 39 019 | 26 354 | 3 872   | 55 570 |
| Počet provozoven, vybavených pouze imprinterem | 6 611  | 0        | 0       | 6 533  | 0        | 2 711  | 5 108  | 4 146  | 1 130   | 7 935  |
| Počet provozoven vybavených POS terminály      | 43 198 | 43 082   | 29 582  | 43 465 | 43 465   | 15 662 | 33 944 | 22 305 | 2 697   | 47 370 |
| Počet acquirery spravovaných POS terminálů     | 47 641 | 47 423   | 47 423  | 47 472 | 47 472   | 22 339 | 39 815 | 36 201 | 3 022   | 51 461 |
| Počet obchodníků WEB                           | 1 430  | 673      | 438     | 1 430  | 1 430    | 0      | 195    | 0      | 281     | 1 430  |

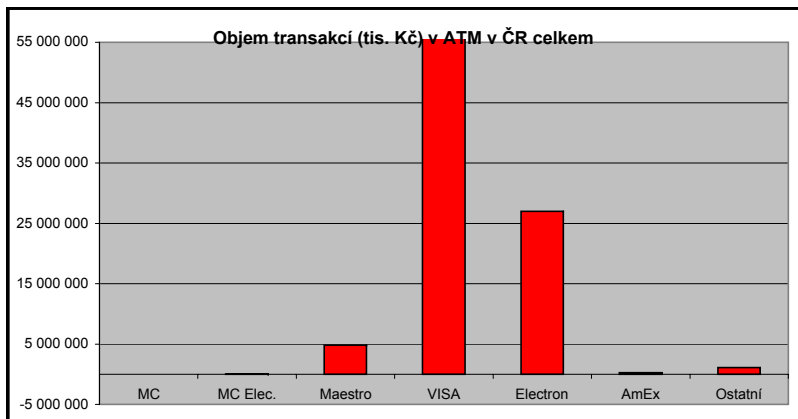
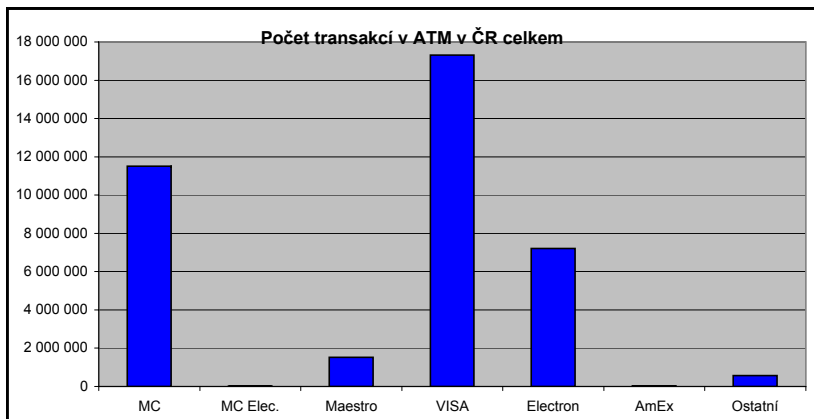


| AKCEPTACE - TRANSAKCE U OBCHODNÍKŮ | MC        | MC Elec. | Maestro   | VISA       | Electron  | AmEx    | DC     | JCB   | Ostatní   | CELKEM     |
|------------------------------------|-----------|----------|-----------|------------|-----------|---------|--------|-------|-----------|------------|
| Počet transakcí celkem             | 8 947 770 | 9 388    | 4 012 434 | 11 978 715 | 9 951 520 | 117 494 | 56 377 | 1 066 | 5 932 062 | 41 006 826 |
| z toho počet transakcí WEB         | 115 323   | 0        | 860       | 170 476    | 4 457     | 0       | 0      | 0     | 0         | 291 116    |

| AKCEPTACE - TRANSAKCE U OBCHODNÍKŮ     | MC         | MC Elec. | Maestro   | VISA       | Electron  | AmEx    | DC      | JCB   | Ostatní   | CELKEM     |
|--|------------|----------|-----------|------------|-----------|---------|---------|-------|-----------|------------|
| Objem transakcí celkem (v tisících Kč) | 11 956 959 | 8 684    | 3 809 845 | 15 432 236 | 7 953 870 | 311 483 | 187 625 | 2 720 | 8 195 121 | 47 858 543 |
| z toho objem transakcí WEB (v tis.Kč)  | 310 260    | 0        | 4 822     | 306 832    | 14 978    | 0       | 0       | 0     | 0         | 636 892    |



| VYBĚRY Z BANKOMATŮ (ATM)              | MC         | MC Elec. | Maestro   | VISA       | Electron   | AmEx    | DC    | JCB   | Ostatní   | CELKEM      |
|---------------------------------------|------------|----------|-----------|------------|------------|---------|-------|-------|-----------|-------------|
| Počet instalovaných ATM               | 3 375      | 3 277    | 3 278     | 3 374      | 3 277      | 663     | 3 103 | 2 431 | 1 799     | 3 375       |
| Počet transakcí v ATM                 | 11 517 145 | 9 153    | 1 516 052 | 17 312 925 | 7 205 927  | 32 155  | 12    | 25    | 569 635   | 38 172 411  |
| Objem transakcí v ATM (v tisících Kč) | 1 595      | 21 074   | 4 807 001 | 60 494 410 | 26 977 949 | 257 163 | 18    | 105   | 1 124 916 | 138 270 137 |

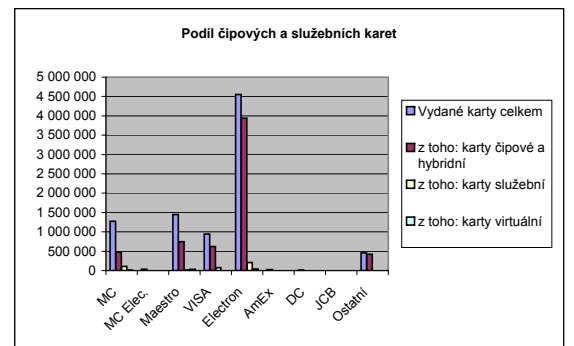
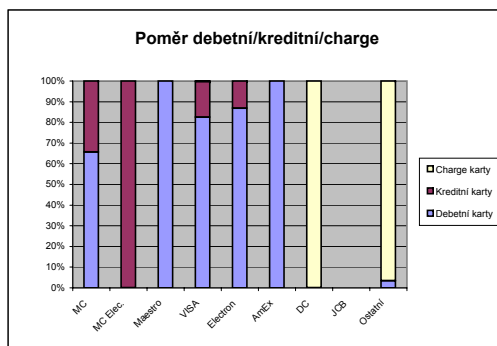
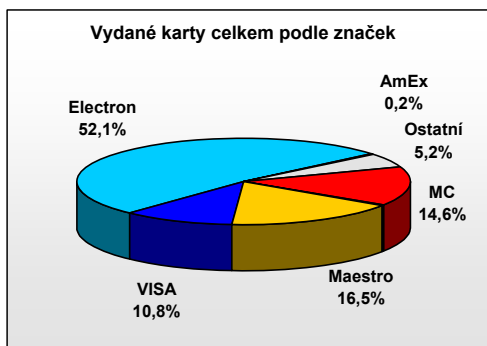


## VDANÉ KARTY (ISSUING)

| VYDANÉ KARTY podle značek | MC        | MC Elec. | Maestro   | VISA    | Electron  | AmEx   | DC     | JCB | Ostatní | CELKEM    |
|---------------------------|-----------|----------|-----------|---------|-----------|--------|--------|-----|---------|-----------|
| Vydané karty celkem       | 1 277 976 | 34 673   | 1 446 269 | 944 872 | 4 553 289 | 21 803 | 10 754 | 0   | 453 461 | 8 743 097 |
| z toho: tuzemské karty    | 1 478     | 0        | 0         | 1 358   | 0         | 0      | 0      | 0   | 447 698 | 450 534   |
| z toho: mezinárodní karty | 1 276 498 | 34 673   | 1 446 269 | 943 514 | 4 553 289 | 21 803 | 10 754 | 0   | 5 763   | 8 292 563 |

| VYDANÉ KARTY podle značek | MC      | MC Elec. | Maestro   | VISA    | Electron  | AmEx   | DC     | JCB | Ostatní | CELKEM    |
|---------------------------|---------|----------|-----------|---------|-----------|--------|--------|-----|---------|-----------|
| Debetní karty             | 838 636 | 0        | 1 446 269 | 778 995 | 3 952 900 | 21 803 | 0      | 0   | 15 176  | 7 053 779 |
| Kreditní karty            | 438 499 | 34 673   | 0         | 162 635 | 600 389   | 0      | 0      | 0   | 195     | 1 236 391 |
| Charge karty              | 841     | 0        | 0         | 3 242   | 0         | 0      | 10 754 | 0   | 438 090 | 452 927   |

| VYDANÉ KARTY podle značek       | MC        | MC Elec. | Maestro   | VISA    | Electron  | AmEx   | DC     | JCB | Ostatní | CELKEM    |
|---------------------------------|-----------|----------|-----------|---------|-----------|--------|--------|-----|---------|-----------|
| Vydané karty celkem             | 1 277 976 | 34 673   | 1 446 269 | 944 872 | 4 553 289 | 21 803 | 10 754 | 0   | 453 461 | 8 743 097 |
| z toho: karty čipové a hybridní | 468 239   | 0        | 744 669   | 624 905 | 3 938 660 | 0      | 0      | 0   | 423 103 | 6 199 576 |
| z toho: karty služební          | 106 290   | 0        | 10 512    | 75 434  | 211 074   | 1 308  | 3 227  | 0   | 195     | 408 040   |
| z toho: karty virtuální         | 7 741     | 0        | 34 093    | 0       | 38 749    | 0      | 0      | 0   | 0       | 80 583    |

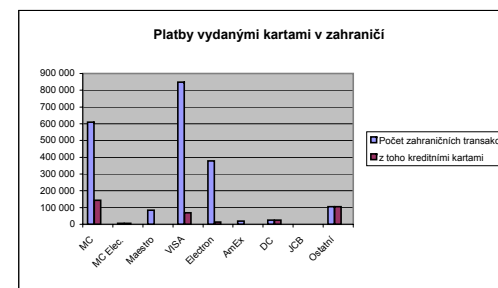
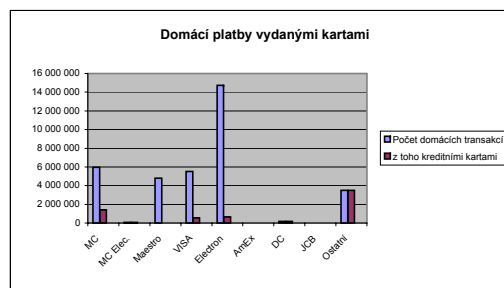
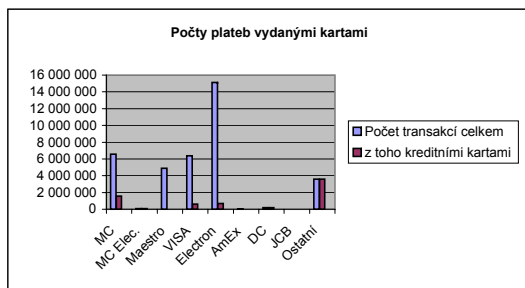


# TRANSAKCE VYDANÝCH KARET (ISSUING)

| POČTY PLATEB U OBCHODNÍKŮ | MC        | MC Elec. | Maestro   | VISA      | Electron   | AmEx   | DC      | JCB | Ostatní   | CELKEM     |
|---------------------------|-----------|----------|-----------|-----------|------------|--------|---------|-----|-----------|------------|
| Počet transakcí celkem    | 6 584 857 | 78 708   | 4 895 881 | 6 371 528 | 15 124 533 | 29 765 | 189 896 | 0   | 3 602 326 | 36 877 494 |
| z toho kreditními kartami | 1 549 364 | 78 708   | 0         | 629 846   | 680 267    | 0      | 189 896 | 0   | 3 602 326 | 6 730 407  |

| DOMACÍ PLATBY             | MC        | MC Elec. | Maestro   | VISA      | Electron   | AmEx   | DC      | JCB | Ostatní   | CELKEM     |
|---------------------------|-----------|----------|-----------|-----------|------------|--------|---------|-----|-----------|------------|
| Počet domácích transakcí  | 5 975 508 | 73 761   | 4 812 542 | 5 522 395 | 14 746 879 | 10 847 | 164 244 | 0   | 3 496 698 | 34 802 874 |
| z toho kreditními kartami | 1 406 346 | 73 761   | 0         | 561 823   | 666 304    | 0      | 164 244 | 0   | 3 496 698 | 6 369 176  |

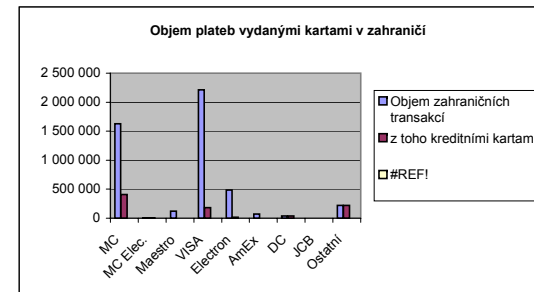
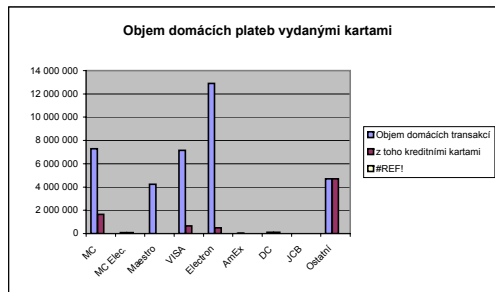
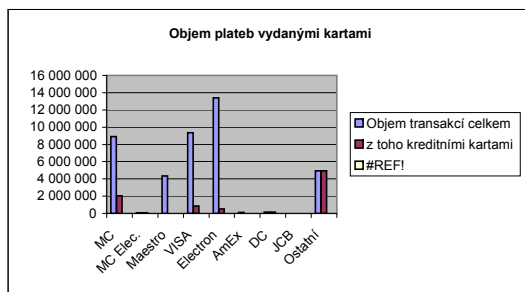
| PLATBY V ZAHRANICI           | MC      | MC Elec. | Maestro | VISA    | Electron | AmEx   | DC     | JCB | Ostatní | CELKEM    |
|------------------------------|---------|----------|---------|---------|----------|--------|--------|-----|---------|-----------|
| Počet zahraničních transakcí | 609 349 | 4 947    | 83 339  | 849 133 | 377 654  | 18 918 | 25 652 | 0   | 105 628 | 2 074 620 |
| z toho kreditními kartami    | 143 018 | 4 947    | 0       | 68 023  | 13 963   | 0      | 25 652 | 0   | 105 628 | 361 231   |



| OBJEM PLATEB U OBCHODNÍKŮ (v tis. Kč) | MC        | MC Elec. | Maestro   | VISA      | Electron   | AmEx   | DC      | JCB | Ostatní   | CELKEM     |
|---------------------------------------|-----------|----------|-----------|-----------|------------|--------|---------|-----|-----------|------------|
| Objem transakcí celkem                | 8 923 082 | 81 004   | 4 355 293 | 9 367 137 | 13 392 265 | 94 990 | 135 329 | 0   | 4 936 212 | 41 285 312 |
| z toho kreditními kartami             | 2 052 509 | 81 005   | 0         | 846 271   | 526 018    | 0      | 135 329 | 0   | 4 936 212 | 8 577 344  |

| DOMACÍ PLATBY (v tis. Kč) | MC        | MC Elec. | Maestro   | VISA      | Electron   | AmEx   | DC     | JCB | Ostatní   | CELKEM     |
|---------------------------|-----------|----------|-----------|-----------|------------|--------|--------|-----|-----------|------------|
| Objem domácích transakcí  | 7 293 574 | 72 951   | 4 235 319 | 7 152 251 | 12 907 882 | 22 605 | 96 750 | 0   | 4 713 294 | 36 494 626 |
| z toho kreditními kartami | 1 646 810 | 72 952   | 0         | 665 658   | 508 171    | 0      | 96 750 | 0   | 4 713 294 | 7 703 636  |

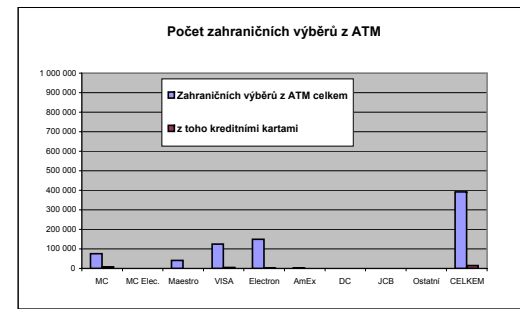
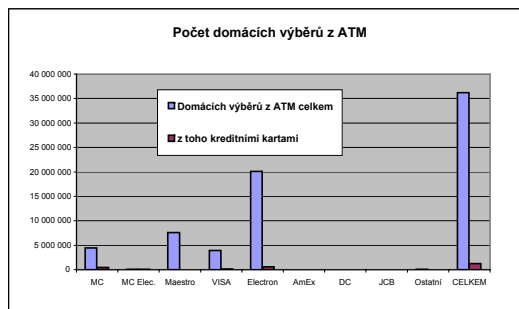
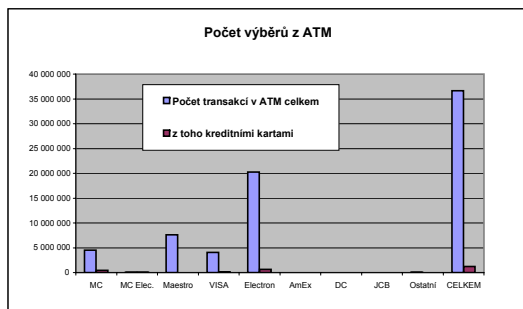
| PLATBY V ZAHRANICI (v tis. Kč) | MC        | MC Elec. | Maestro | VISA      | Electron | AmEx   | DC     | JCB | Ostatní | CELKEM    |
|--------------------------------|-----------|----------|---------|-----------|----------|--------|--------|-----|---------|-----------|
| Objem zahraničních transakcí   | 1 629 509 | 8 053    | 119 974 | 2 214 886 | 484 383  | 72 385 | 38 579 | 0   | 222 918 | 4 790 686 |
| z toho kreditními kartami      | 405 699   | 8 053    | 0       | 180 613   | 17 846   | 0      | 38 579 | 0   | 222 918 | 873 708   |



| POČET VÝBĚRŮ Z BANKOMATŮ (ATM ISSUING) | MC        | MC Elec. | Maestro   | VISA      | Electron   | AmEx   | DC | JCB | Ostatní | CELKEM     |
|--|-----------|----------|-----------|-----------|------------|--------|----|-----|---------|------------|
| Počet transakcí v ATM celkem           | 4 540 110 | 34 018   | 7 613 104 | 4 042 363 | 20 277 967 | 25 079 | 0  | 0   | 89 552  | 36 622 193 |
| z toho kreditními kartami              | 436 255   | 34 018   | 0         | 147 068   | 618 825    | 0      | 0  | 0   | 0       | 1 236 166  |

| POČET DOMÁČÍCH VÝBĚRŮ Z ATM  | MC        | MC Elec. | Maestro   | VISA      | Electron   | AmEx   | DC | JCB | Ostatní | CELKEM     |
|------------------------------|-----------|----------|-----------|-----------|------------|--------|----|-----|---------|------------|
| Domácích výběrů z ATM celkem | 4 464 490 | 33 749   | 7 572 379 | 3 918 031 | 20 128 820 | 24 060 | 0  | 0   | 89 552  | 36 231 081 |
| z toho kreditními kartami    | 428 527   | 33 749   | 0         | 142 732   | 616 367    | 0      | 0  | 0   | 0       | 1 221 375  |

| POČET ZAHRANIČNÍCH VÝBĚRŮ Z ATM  | MC     | MC Elec. | Maestro | VISA    | Electron | AmEx  | DC | JCB | Ostatní | CELKEM  |
|----------------------------------|--------|----------|---------|---------|----------|-------|----|-----|---------|---------|
| Zahraničních výběrů z ATM celkem | 75 620 | 269      | 40 725  | 124 332 | 149 147  | 1 019 | 0  | 0   | 0       | 391 112 |
| z toho kreditními kartami        | 7 728  | 269      | 0       | 4 336   | 2 458    | 0     | 0  | 0   | 0       | 14 791  |



| OBJEM VÝBĚRŮ Z BANKOMATŮ (ATM ISSUING)    | MC         | MC Elec. | Maestro    | VISA       | Electron   | AmEx    | DC     | JCB | Ostatní | CELKEM      |
|---|------------|----------|------------|------------|------------|---------|--------|-----|---------|-------------|
| Objem výběrů z ATM celkem (v tisících Kč) | 19 929 751 | 122 837  | 26 682 981 | 18 472 356 | 68 238 993 | 222 098 | 17 857 | 0   | 147 770 | 133 834 643 |
| z toho kreditními kartami                 | 2 064 260  | 122 837  | 0          | 473 245    | 1 296 432  | 0       | 0      | 0   | 0       | 3 974 631   |

| OBJEM DOMÁČÍCH VÝBĚRŮ Z ATM                    | MC         | MC Elec. | Maestro    | VISA       | Electron   | AmEx    | DC     | JCB | Ostatní | CELKEM      |
|--|------------|----------|------------|------------|------------|---------|--------|-----|---------|-------------|
| Objem domácích výběrů z ATM celkem (v tis. Kč) | 19 569 833 | 121 884  | 26 527 819 | 17 886 313 | 67 762 436 | 215 573 | 13 849 | 0   | 147 770 | 132 245 477 |
| z toho kreditními kartami                      | 2 031 934  | 121 884  | 0          | 455 678    | 1 290 812  | 0       | 0      | 0   | 0       | 3 914 157   |

| OBJEM ZAHRANIČNÍCH VÝBĚRŮ Z ATM                    | MC      | MC Elec. | Maestro | VISA    | Electron | AmEx  | DC    | JCB | Ostatní | CELKEM    |
|--|---------|----------|---------|---------|----------|-------|-------|-----|---------|-----------|
| Objem zahraničních výběrů z ATM celkem (v tis. Kč) | 359 919 | 953      | 155 162 | 586 042 | 476 557  | 6 525 | 4 008 | 0   | 0       | 1 589 166 |
| z toho kreditními kartami                          | 32 326  | 953      | 0       | 17 568  | 5 620    | 0     | 0     | 0   | 0       | 60 474    |

